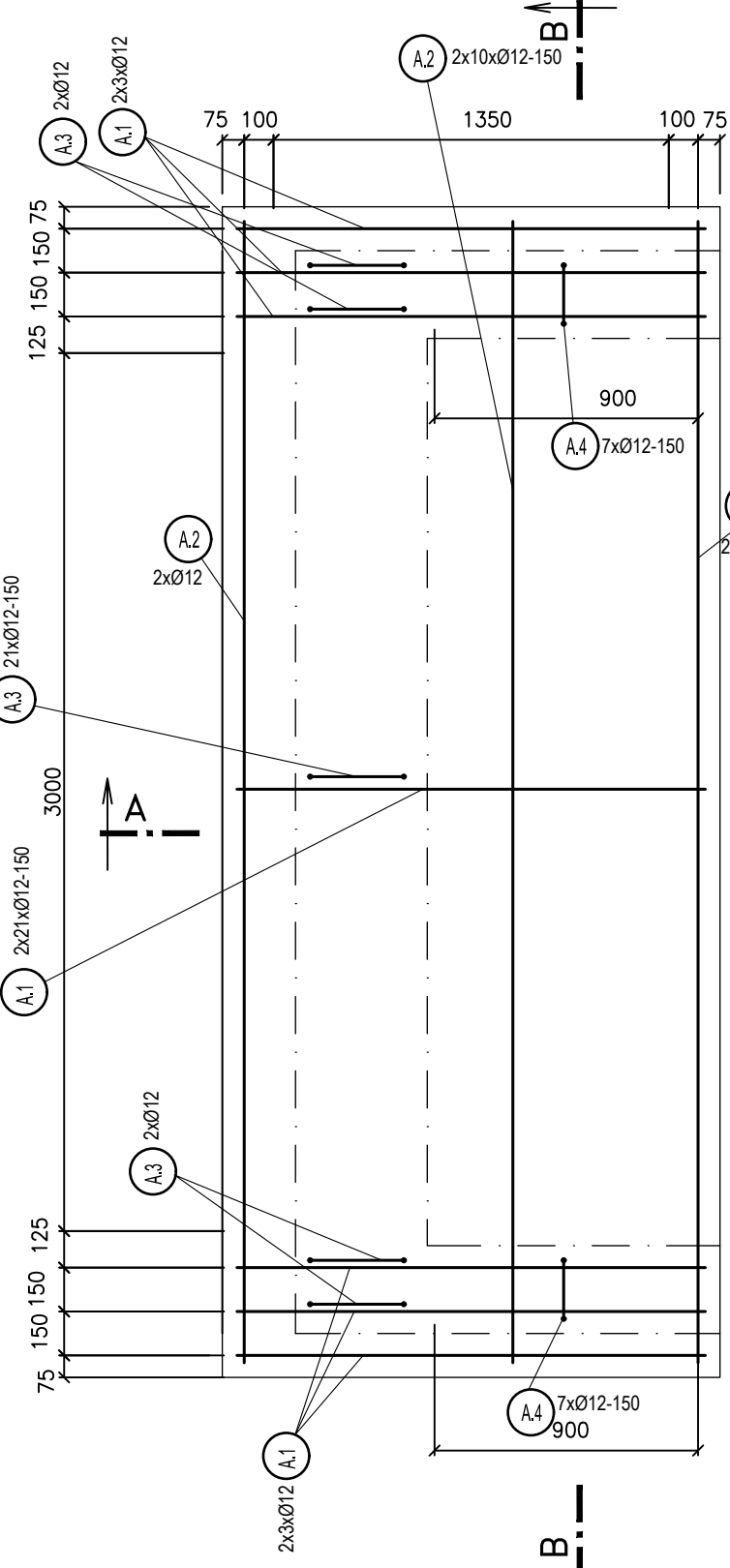
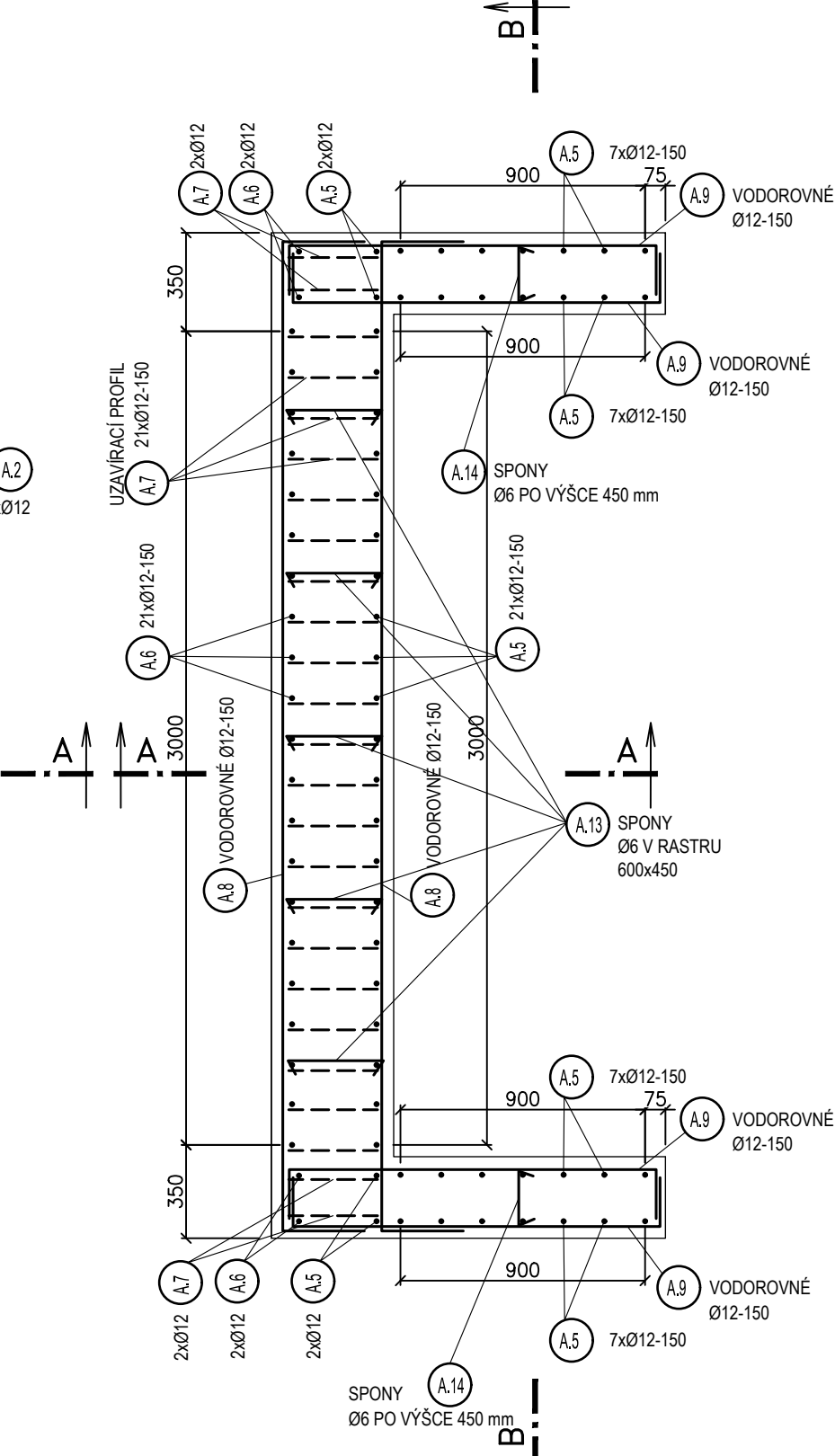


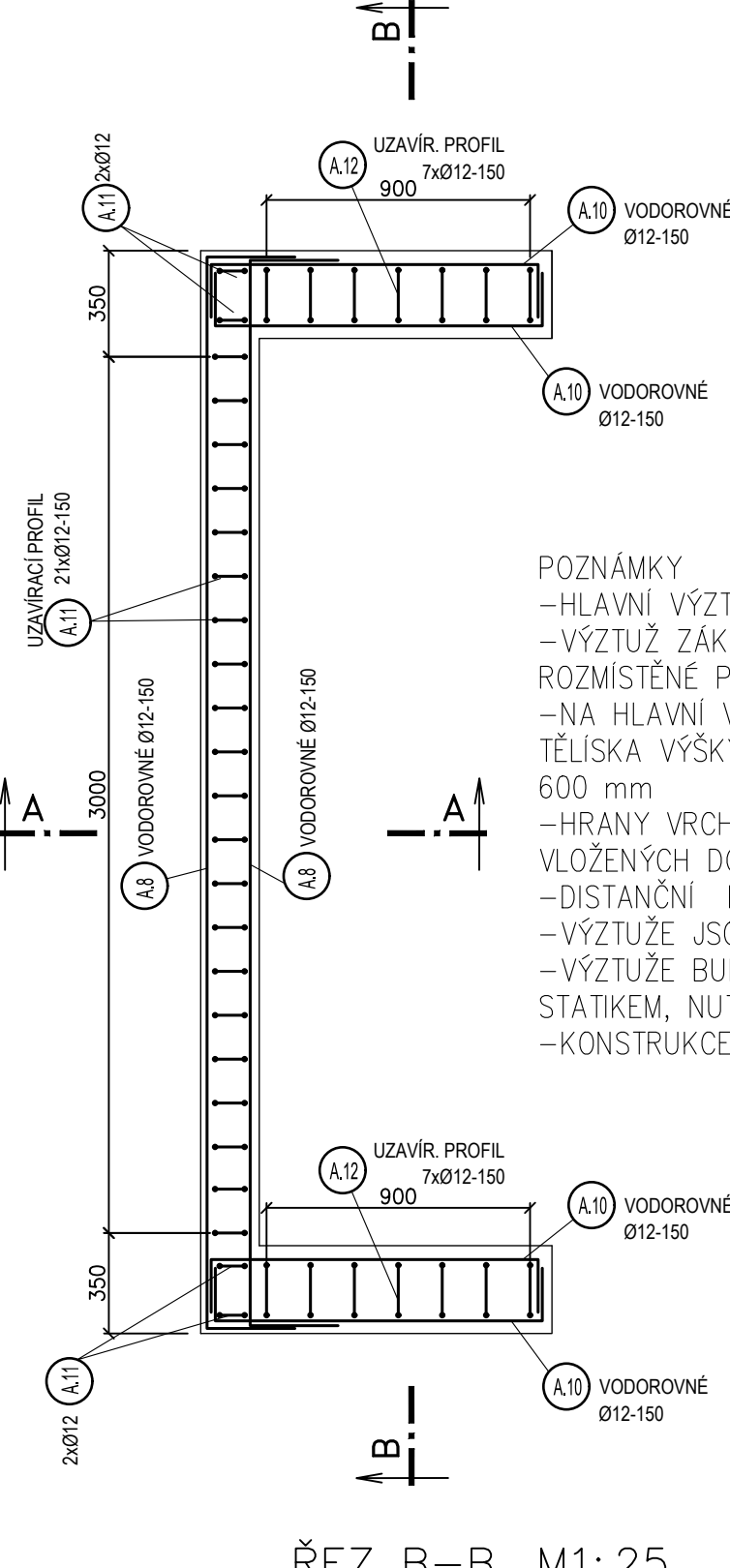
VÝZTUŽENÍ ZÁKLADU (2x),  
PŮDORYS M1:25  
-KRYTÍ MIN 50 mm PO HLAVNÍ VÝZTUŽ



VÝZTUŽENÍ OPĚR (2x),  
PŮDORYS ŠIRŠÍ ČÁSTI M1:25  
-KRYTÍ MIN 50 mm PO HLAVNÍ VÝZTUŽ

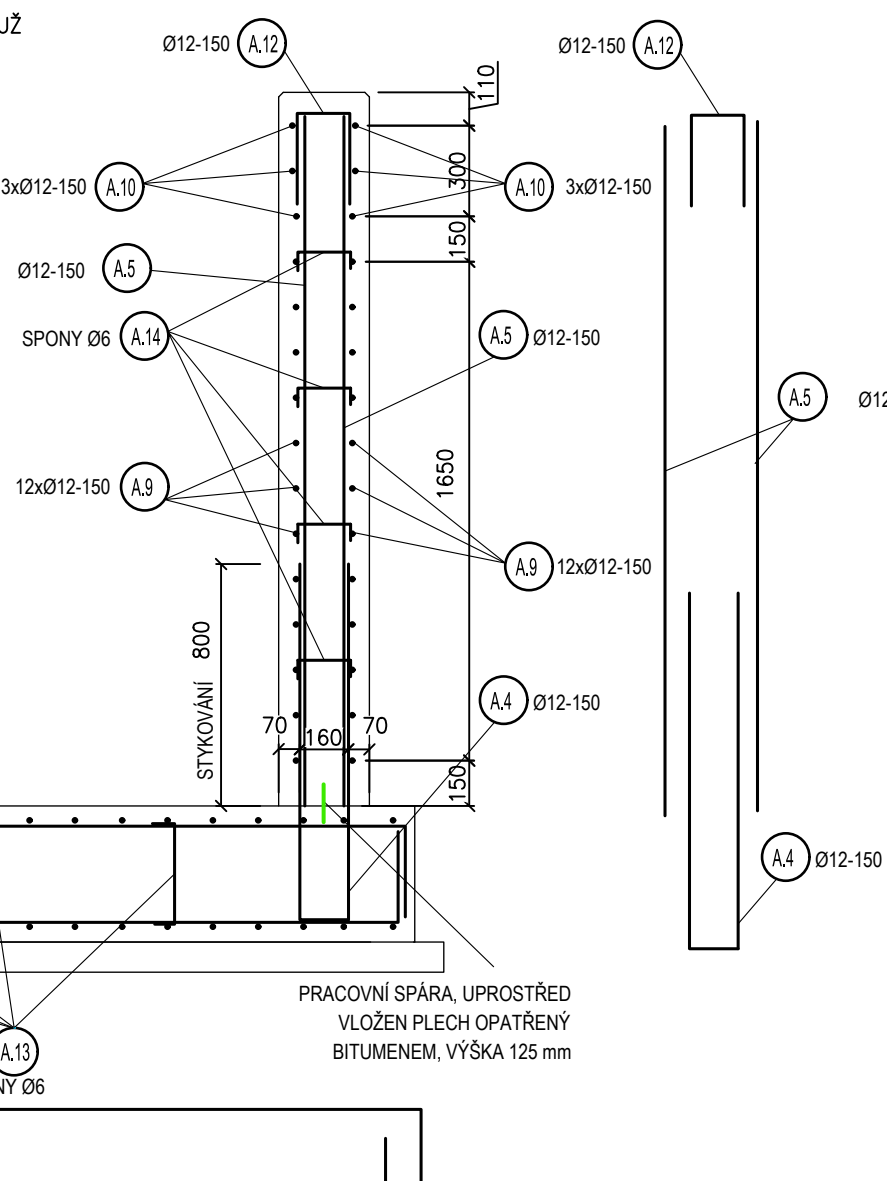
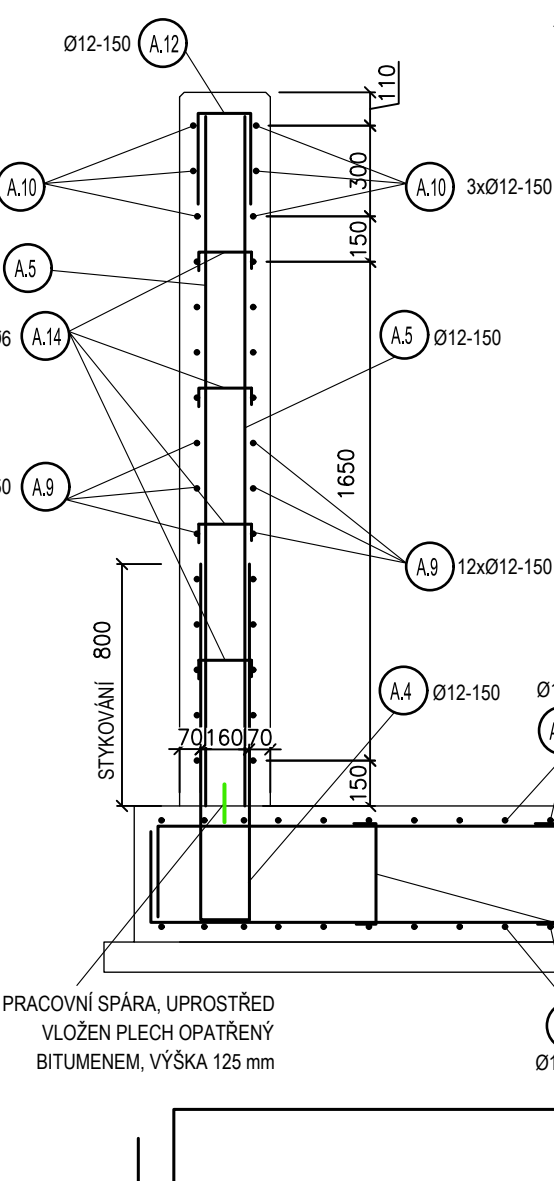
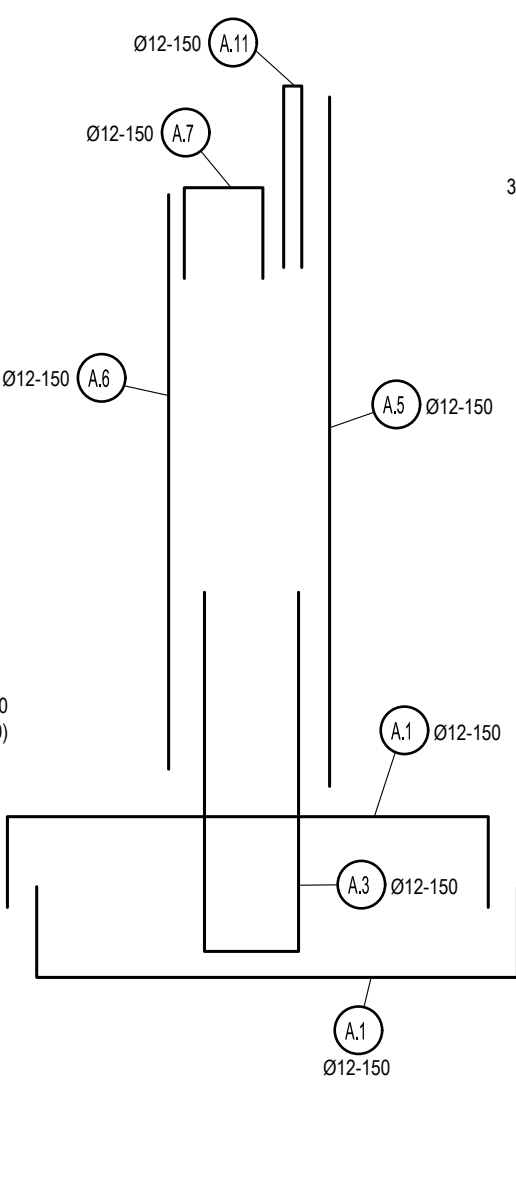
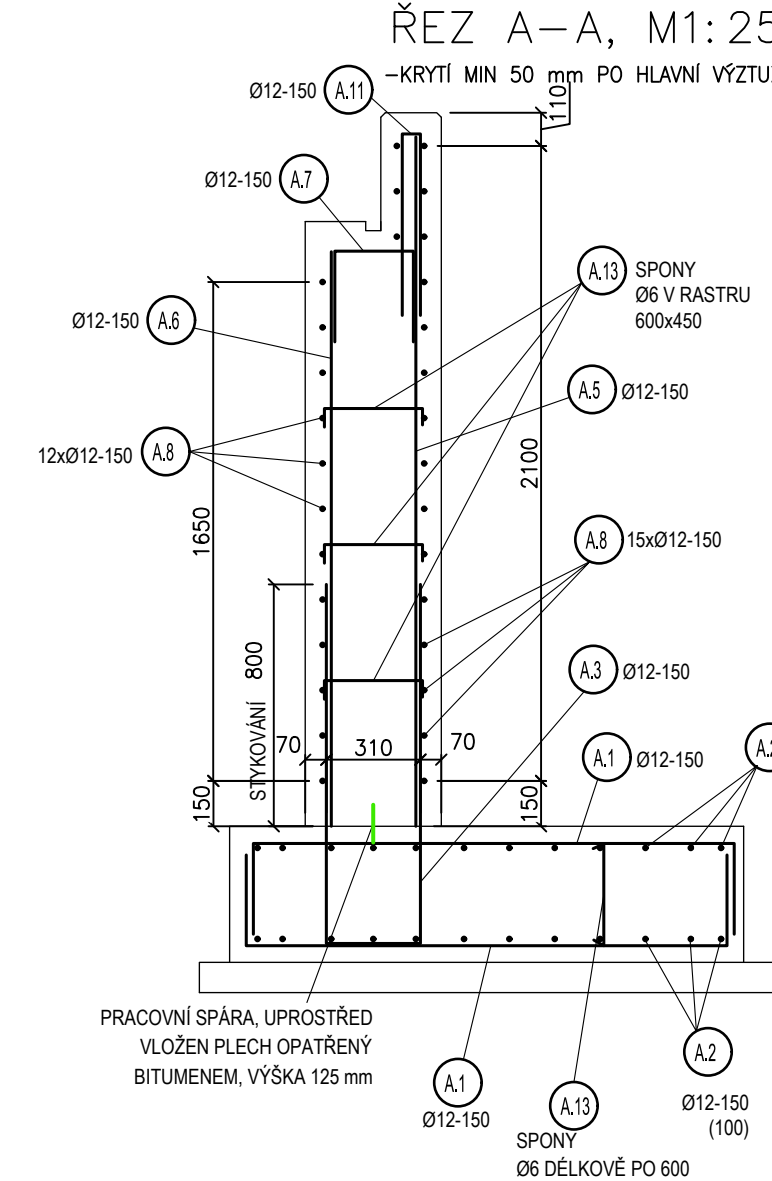


VÝZTUŽENÍ OPĚR (2x),  
PŮDORYS VRCHOL. ČÁSTI M1:25  
-KRYTÍ MIN 50 mm PO HLAVNÍ VÝZTUŽ



POZNÁMKY  
-HLAVNÍ VÝZTUŽE JSOU NAVRŽENY O JAKOSTI B500B  
-VÝZTUŽ ZÁKLADU UMÍSTĚN NA PLASTOVÉ DISTANČNÍ LIŠTY VÝŠKY 50 mm, ROZMÍSTĚNÉ PO 600 mm  
-NA HLAVNÍ VÝZTUŽ V OPĚRÁCH JE TŘEBA DOPLNIT DISTANČNÍ BETONOVÁ TĚLÍSKA VÝŠKY 50 mm, ROZMÍSTĚNÁ DÉLKOVĚ PO 600 mm, VÝŠKOVĚ PO 600 mm  
-HRANY VRCHOLU JE MOŽNÉ SRAZIT POMOCÍ TROJÚHELNÍKOVÝCH LIŠT VLOŽENÝCH DO BEDNĚNÍ (CCA 15x15 mm)  
-DISTANČNÍ PRVKY ZAJISTÍ DODAVATEL NEJSOU SOUČÁSTÍ VÝKAZU  
-VÝZTUŽE JSOU NAPOJOVÁNY POMOCÍ STYKOVÁNÍ  
-VÝZTUŽE BUDOU PŘED ZALITÍM PŘEBÍRÁNY TECHNICKÝM DOZOREM NEBO STATIKEM, NUTNÝ ZÁPIS DO STAVEBNÍHO DENÍKU  
-KONSTRUKCE BUDE PROVÁDĚT ODBORNÁ FIRMA

ŘEZ B-B, M1:25  
-KRYTÍ MIN 50 mm PO HLAVNÍ VÝZTUŽ



VÝKAZ VÝZTUŽE PRO 2 OPĚRY SE ZÁKLADY  
VÝZTUŽ B500B

Pol.	Ks	Ø [mm]	Jednotl. délka [m]	Tvar prutu s popisem vnější rozměry (mm)	Celková délka [m]	Hmotnost [kg]
A. 1	108	12	2.19		236.52	209.99
A. 2	48	12	4.49		215.52	191.34
A. 3	50	12	2.76		138.00	122.52
A. 4	28	12	2.61		73.08	64.88
A. 5	106	12	2.30		243.80	216.45
A. 6	50	12	1.94		97.00	86.12
A. 7	50	12	0.92		46.00	40.84
A. 8	54	12	4.19		226.26	200.88
A. 9	96	12	1.70		163.20	144.89
A. 10	24	12	1.45		34.80	30.90
A. 11	50	12	1.27		63.50	56.38
A. 12	28	12	0.77		21.56	19.14
A. 13	34	6	0.47		15.98	3.55
A. 14	16	6	0.32		5.12	1.13

HMOTNOST (kg): 1389,00  
rezerva 5% (kg) 69,45  
CELKEM (kg) 1458,45

Vypracoval	Kontroloval	Autorizoval	Ing. Jakub Krůčka Projektové práce Libňatov 203, 542 36 IČ: 062 445 05 www.kruckaprojekt.webnode.cz e-mail: kruckaprojekt@seznam.cz tel: 601 125 690		
Ing. Jakub Krůčka	Ing. Jakub Krůčka	Ing. Jiří Šubrt			
Investor: Město Karviná			Formát	5x4	KOPIE Č.
			Datum	11/2024	
Stavba: Revitalizace toku a oblasti Lesopark Dubina, SO-05 Úprava Lávek, úprava lávky D			Měřítka	1:25	
			Čís. zak.	24 026	
Obsah: D.1.2 - KONSTRUKČNÍ VÝKRESY LÁVKY			Stupeň PD	DPS	
SCHÉMA VYZTUŽENÍ OPĚR			Výkres	D.05.7	